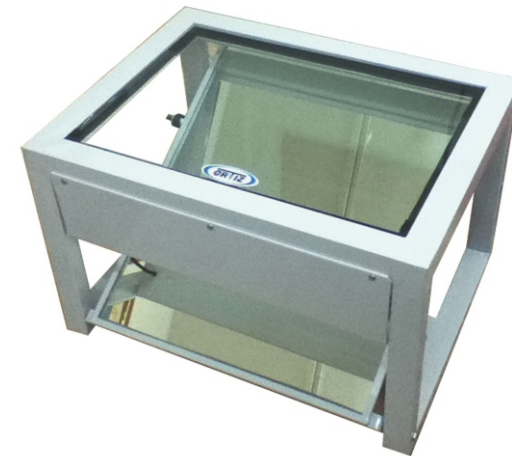




PRODUCTOS MEDICOS,
ORTOPEDICOS Y DE REHABILITACION

Manual de Usuario



Plantoscopia de Metal con Vidrio LED Mod. 903

GARANTÍA

Este Producto está garantizado contra defectos de Fabricación por un periodo de 1 año a partir de la fecha de compra. Las partes de uso o desgaste (LEDS, resortes y microswitch) requieren reemplazo de las piezas acorde al mismo desgaste. Se aplican restricciones.

PRECAUCIONES: No se garantiza este producto por mal uso y/o intentos de reparación por parte de personas no calificadas.

Para hacer válida su garantía debe presentar: el empaque, el producto, la póliza vigente y comprobante de compra. Si usted adquirió el producto con cualquier otro distribuidor, haga válida su garantía con el mismo.

Health Group Industrias de México S.A. de C.V.
Prol. Av. Vallarta 6245 Col. Cd. Granja, Zapopan Jalisco, México
C.P. 45010 Telefono: (33) 3777 4000 Ventas: 3777 4001 Fax: (33) 3777 4002
RFC: HGI9711269IA E- Mail: contacto@ortiz.biz

Servicio a Clientes: 3777-4000

Guía de Uso

A fin de que su Plantoscopio funcione de manera correcta, recomendamos tomar las siguientes precauciones:

En primer lugar, asegurese de que ninguna pieza se encuentre dañada o falte, incluyendo el vidrio y las lámparas o LEDS.

Coloque e instale el plantoscopio en una superficie plana y estable, para evitar un mal funcionamiento y que el paciente pueda caer.

Antes de conectar la lámpara, asegurese de que este enchufado y sea del mismo voltaje .

Al limpiar el plantoscopio utilice un paño suave y seco, no use disolventes ni tampoco un paño húmedo.

Para cambiar la lámpara, desmontar la lamina, para esto, quite los tornillos sujetadores y desmonte la lámina, enseguida cambie la lámpara por otra del mismo voltaje, después vuelva a montar la lámina y coloque los tornillos sujetadores.

Debido a que este producto no es a prueba de agua, no deberá ser utilizado o guardado en lugares donde pudiera ser salpicado por líquidos. Gotas de lluvia, salpicaduras de agua, jugos o zumos, café, vapor, transpiración, etc. también perjudican el funcionamiento del producto.

Si necesita reparar ésta unidad, dirijase con su distribuidor.

MANTENIMIENTO DE PLANTOSCOPIO ENCENDIDO Y APAGADO AUTOMÁTICO

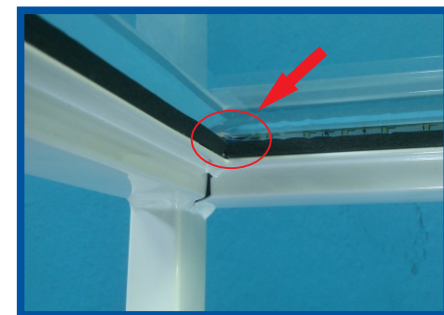
¿Qué hacer en caso de que el apagado automático del plantoscopio no funcione correctamente ?



Levante con cuidado el Vidrio del plantoscopio del lado que tiene la etiqueta adhesiva Ortiz. Manejese con cuidado sin levantarlo demasiado.



Sustituya los dos resortes si están vencidos y verifique que la laminita del micro interruptor este haciendo contacto con la superficie del cristal



Posición correcta del resorte